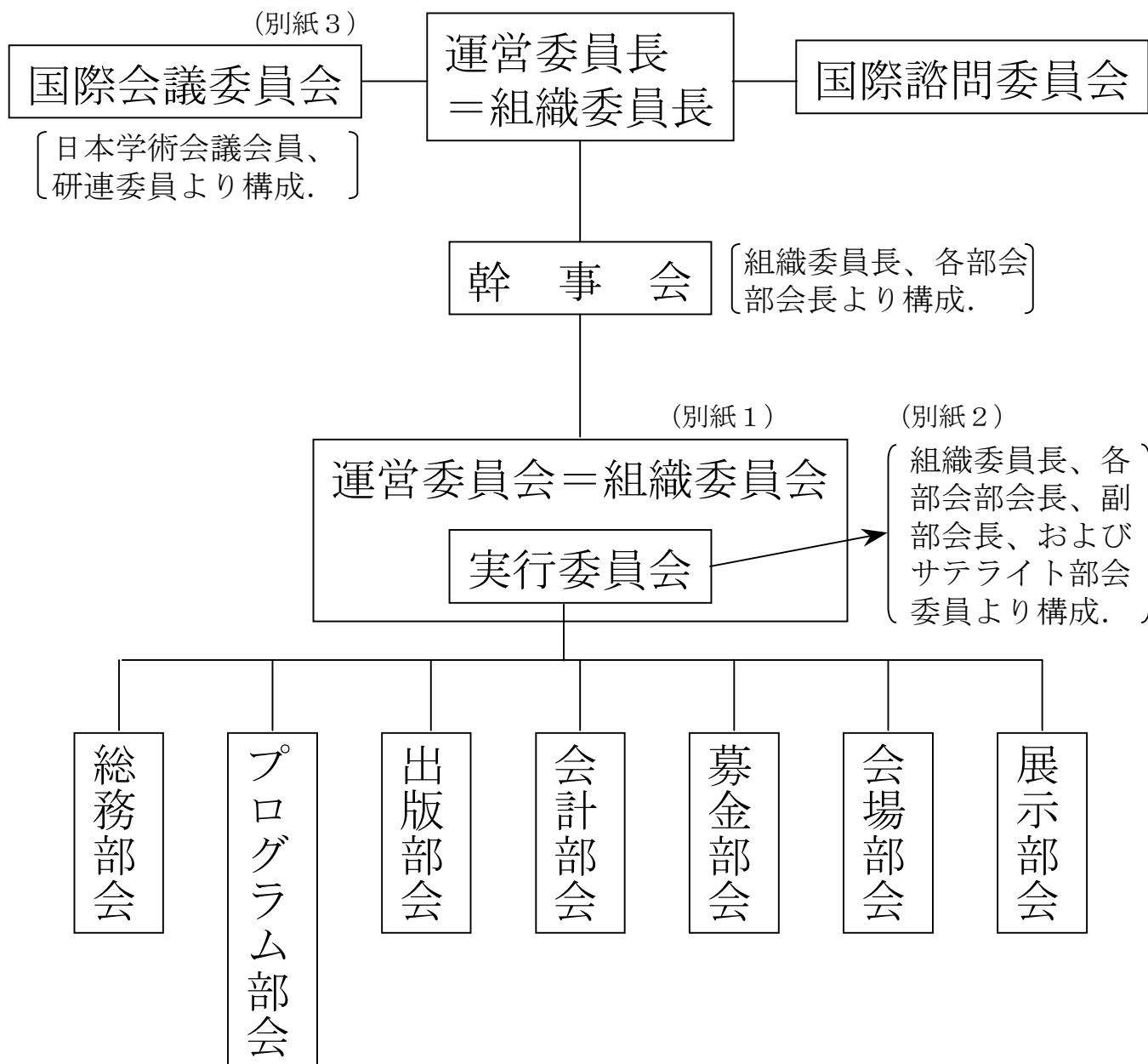


(資料1)

2004年7月現在

ICM2006 組織構成



ICM2006 組織委員リスト

(* 付きは実行委員会メンバー)

秋光	純	(青学大・理工)
荒井	賢一	(東北大・通研)
安藤	功兒	(産総研)
上田	和夫	(東大・物性研) *
上野	照剛	(東大・医)
遠藤	康夫	(国際高等研)
大貫	惇睦	(阪大・理) *
大野	英男	(東北大・通研)
巨海	玄道	(九州大・理) *
小野	輝男	(京大・化研) *
川村	光	(阪大・理) *
北岡	良雄	(阪大・基礎工) *
北澤	宏一	(科学技術振興機構)
熊谷	健一	(北大・理)
小林	典男	(東北大・金研) *
佐川	真人	(インターメタリックス)
佐藤	勝昭	(農工大・工)
佐藤	英行	(都立大・理)
佐藤	正俊	(名大・理)
新庄	輝也	(国際高等研) *
菅	滋正	(阪大・基礎工)
高梨	弘毅	(東北大・金研) *
高橋	利宏	(学習院大・理)
高畠	敏郎	(広大・先端)
瀧川	仁	(東大・物性研) *
十倉	好紀	(東大・工)
鳥養	映子	(山梨大・工) *
弘津	禎彦	(阪大・産研)
福山	秀敏	(東北大・金研)
藤井	保彦	(原研・中性子利用研究セ) *
前川	禎通	(東北大・金研) *
前野	悦輝	(京大・理) *
松井	正顕	(名大・工)
壬生	攻	(京大・低温セ) *
三宅	和正	(阪大・基礎工) *
宮崎	照宣	(東北大・工) *
宮島	英紀	(慶大・理工)
宗片	比呂夫	(東工大・理工) *
本河	光博	(国際高等研) *
安岡	弘志	(原研・先端基礎研究セ) *
吉田	博	(阪大・産研)
吉村	一良	(京大・理) *

実行委員会メンバーリスト

- ・組織委員長
安岡 弘志 (原研・先端基礎研究セ) 前川 禎通 (東北大・金研)
- ・総務部会
部会長 高梨 弘毅 (東北大学・金研)
- ・プログラム部会
部会長 上田 和夫 (東大・物性研)
副部会長 大貫 惇睦 (阪大・理) 滝川 仁 (東大・物性研)
" 鳥養 映子 (山梨大・工)
- ・出版部会
部会長 三宅 和正 (阪大・基礎工)
副部会長 北岡 良雄 (阪大・基礎工)
- ・会計部会
部会長 壬生 攻 (京大・低温セ)
- ・募金部会
部会長 宮崎 照宣 (東北大・工)
- ・会場部会
部会長 新庄 輝也 (国際高等研)
副部会長 前野 悦輝 (京大・理) 小野 輝男 (京大・化研)
- ・展示部会
部会長 吉村 一良 (京大・理)
- ・サテライト部会
High Magnetic Field
本河 光博 (国際高等研) 小林 典男 (東北大・金研)
Magnetic films and surfaces/Spintronics
宮崎 照宣 (東北大・工) 宗片 比呂夫 (東工大・理工)
Neutron, NMR and μ SR + Synchrotron
藤井 保彦 (原研・中性子利用研究セ)
High Pressure
巨海 玄道 (九大・理)
Highly frustrated magnetism
川村 光 (阪大・理)

国際会議委員リスト

秋光	純	(青学大・理工)
上田	和夫	(東大・物性研)
上野	照剛	(東大・医)
大貫	惇睦	(阪大・理)
佐藤	勝昭	(農工大・工)
佐藤	正俊	(名大・理)
菅	滋正	(阪大・基礎工)
高畠	敏郎	(広大・先端)
福山	秀敏	(東北大・金研)
前川	禎通	(東北大・金研)